

MAGAZÍN VÁŠ Zlín



Vaše miminko

Na co si dát pozor v prvních měsících vývoje dítěte

STRANA 8

Vzpomínky na Indii

Rozhovor s houslistkou Ivanou Kovalčíkovou Mikeskovou

STRANA 10

Do designového interiéru patří stylové a kvalitní dveře

STRANA 6

INZERCE RV1600357/01

Sleva až 70 000 Kč
7 let záruky

Překvapivě výhodná

cee'd



www.kia.com



AUTOKOM ZLÍN

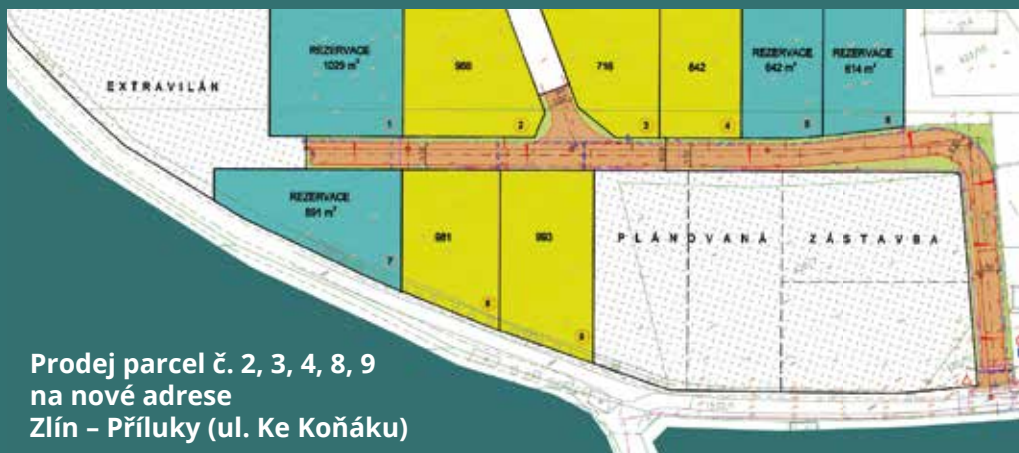
www.kia-zlin.cz



The Power to Surprise

Nová Kia cee'd a cee'd SW. Kombinovaná spotřeba 4,0 - 6,3 l/100 km. Emise CO₂ 104 - 141 g/km. Vybavení vozu je pouze ilustrativní a může obsahovat doplňkovou výbavu. Pro bližší informace o ceně a financování navštivte www.kia.com nebo kontaktujte svého prodejce KIA.

Klidná lokalita, orientace jihozápad s exkluzivním výhledem na Zlín i Vizovické vrchy



Prodej parcel č. 2, 3, 4, 8, 9
na nové adrese
Zlín – Příluky (ul. Ke Koňáku)



LETECKÝ POHLED: <https://youtu.be/yljc50earaA>

TELEFON: 773 347 404, E-MAIL: MARTINKOLAR74@GMAIL.COM



buda-reality@centrum.cz
www.buda-reality.cz
TEL.: 773 288 833

NABÍDNĚTE NEMOVITOST K PRODEJI S PROVIZÍ 2 % NEBO 30.000,- Kč

ZAJIŠŤUJEME

- kupní a úschovni smlouva • posudek, energetický štítek • bezplatnou poradnu a daňový servis • jednání s finančním, katastrálním a stavebním úřadem • bezplatný přepis energií • finanční záležitosti (zálohy, úvěr ap.)

HLEDÁME KLIENTŮM KE KOUPI

BYT 2-3(4)+1, CIHL./PANEL AŽ 4 MIL



Zlín – Otrokovice - Vizovice

BAŤ. 1/4, 1/2 ČI 1-DOMEK AŽ 5 MIL.



Zlín – Otrokovice

Zrekonstruovaný až 5 mil., původní stav až 1,6 mil.

POZEMEK ZLÍN A OKOLÍ (30 KM)



do 2.500,-/m² – Zlín, Otrokov, Napaj., do 1.500,- / m²
blízké okolí Zlína, do 750,- / m² menší obce

BYT I. ETAPA JS, ZLÍN AŽ 2,7 MIL

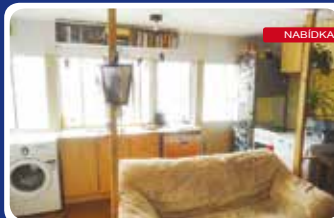


1-2+1 pro investory kdekoliv, 2-3(4)+1 původní stav až 1,8 mil, 2-3(4)+1 zrekonstr. stav až 2,7 mil.

RD ZLÍN A OKOLÍ (30 KM)



původní stav až 3,5 mil.
zrekonstr. stav až 7 mil.



NABÍDKA

**CHATA 1+kk,
ZLÍN – PŘÍLUKY**

celoročně obyvatelná chata – pitná voda ze studny s čerpadlem a bojlerem na vodu, křbové kamna, částečně zateplené, přípojka na pračku, zahrada 600 m², blízkost MHD, dobrá dostupnost, PENB: G

330 000 Kč



NABÍDKA

**BYT 1+kk,
ZLÍN – KVÍTKOVÁ**

zrekonstruovaný a kompletně vybavený byt, kuchyňská linka včetně spotřebičů, v koupelně sprchový kout, podlahové topení, PENB: G

995 000 Kč



NABÍDKA

**BYT 2+1,
ZLÍN – KÚTY**

CP 44 m², po rekonstrukci domu, klidná část v téměř centru Zlína, nízké náklady na bydlení, 1. NP ideální i jako investice, PENB: G

1 340 000 Kč



NABÍDKA

**RD, 2+1,
BŘEZŮVKY U ZLÍNA**

ihned obyvatelný dům po rekonstrukci elektrorozvodů, koupelny (sprchový kout a rozvody) a střechy, plocha parcely 500 m², Odsud jste za 15 minut jízdy autem v centru Zlína PENB: G

990 000 Kč



NABÍDKA

**RD 4+1,
ZLÍN – MLADCOVÁ**

prostorný dům, který se nachází v klidné části Zlína, možnost 3 parkovacích míst, CP parcely 405, užitná pl. 170 m², 5 minut do centra autem PENB: G

1 634 500 Kč



NABÍDKA

**RD, 5+1,
FRYŠTÁK – DOLNÍ VES**

2 park. místa, plocha 934 m², rekonstrukce – kuchyně, koupelny, elektrovedy, střecha, okna, radiátory, kotel, krb, studna, čerpadlo ad. PENB: G,

3 199 000 Kč

Zlínské kulturní léto je tady



Notoričtí kritici s oblibou říkají, že Zlín je mrtvé město, kde se nic neděje. To je nesmysl. Kdo hledá, určitě najde. A nemusí se ani moc rozhlížet. Třeba ve dnech kolem prvomájového víkendu. A žánrová směsice to byla skoro neuvěřitelná – cestovatelský festival Neznámá Země, výročí zlínské filharmonie, Zlín Design Week, Apráles, pálení čarodějnic a stavění májky, průvod ulicemi města na 1. máje, studentský Majáles...

Jistě, sportovní fanoušci jsou na tom hůř. Teď si mohou užívat maximálně u obrazovek při sledování hokejového mistrovství světa. Hokejová extraliga je už dávno za námi, ta fotbalová se chýlí ke konci. Ale kulturnímu zlínskému rozpuku se nevyhnete, to byste snad museli chodit kanály.

Kulturní sezona právě vrcholí v sálech i pod otevřeným nebem, tak už to ve Zlíně od dubna do června bývá. V těchto dnech vypukl divadelní festival Setkání / Stretnutie, který kromě nejlepších kusů českých a slovenských divadel přináší spoustu další zábavy pro děti i dospělé. Chystá se filmový festival, o tom si ostatně přečtete víc i v našem magazínu, Galerijní a muzejní noc, Jazz Zlín Festival. O spoustě výstav nebo menších akcích na náměstí, v parcích, klubech a koncertních sálech ani nemluvě. Ukázat se snaží kde kdo.

Zvolit si to právě z takové bohaté nabídky nebude vůbec jednoduchá věc. Tak přeji návštěvníkům všech těch akcí šťastnou ruku při výběru a organizátorům dní pod otevřeným nebem slunečné dny. Hlavní je nezůstat sedět u televize a vyrazit mezi lidi, aby to naše město opravdu žilo.

Pavel Stojar

šéfredaktor Magazínu Váš Zlín

INZERCE RV1600430/01

Přijmeme doručovatele/ky listovních a balíkových zásilek na HPP i brigádně

 Česká pošta

Nabízíme: 74Kč/hod. brigádně, u HPP – prac. dobu 37,5 hod./týdně, 5 týdnů dovolené, širokou škálu benefitů včetně stravenek

► Doručovatel listovní pěší, motorizovaný

Náplň práce: příprava listovních zásilek a jejich doručování pěší pochůzkou, výplata poštovních poukázek a důchodů, nabídka produktů aliančních partnerů

Požadujeme: SŠ nebo vyučení, trestní bezúhonnost, dobrý zdravotní stav, spolehlivost

► Doručovatel balíkový s řízením

Náplň práce: příprava balíkových zásilek a jejich doručování do firem a domácností, svoz zásilek, vyúčtování zásilek a finanční hotovosti po návratu na pracoviště

Požadujeme: SŠ nebo vyučení, trestní bezúhonnost, dobrý zdravotní stav, ŘP. skupiny B (min. 2 roky)

Kontakt: **604 428 082**

Kontakt: **603 761 381**

1 | Koupací sezona začíná

Koupací sezona pod širým nebem začala. Za příznivého počasí si už můžete zaplavat v areálu lázní na Hradské, na Zeleném v Bartošově čtvrti a Panoramě na Jižních Svazích se brány otevrou návštěvníkům v sobotu 28. května.

Vstupné zůstává stejné jako v předchozích letech. „Nezdražili jsme, přestože náklady na provoz neustále rostou. Daří se nám však hledat úspory, třeba k doplňování vody v bazénech na Hradské využíváme vlastní vrt,“ vysvětlil náměstek primátora Ondřej Běťák.



Foto | Dominik Bachtánek

Během příprav na sezonu došlo na koupališti Zelené k opravě brouzdaliště. Rekonstrukce budovy pětadvacetimetrového bazénu na Hradské, která bude probíhat i přes léto, se koupajících venku nedotkne. Naopak, pokud bude nepříznivé počasí, bude v provozu i pětadvacítko.

„Všechny venkovní bazény jsou vyhřívány a mají kvalitní vodu, která je pod neustálým dohledem Státního zdravotního ústavu,“ dodává Lubomír Matoušek, ředitel společnosti Steza, která městská koupaliště provozuje.

Loňská koupací sezona pod širým nebem byla ve Zlíně z hlediska návštěvnosti nejlepší za poslední roky, přispělo k tomu hlavně slunečné léto. Koupaliště Zelené navštívilo celkem 35 877 lidí, v roce 2014 jich přitom bylo pouze 18 785. Panorama na Jižních Svazích loni přivítala 30 038 hostů, v roce 2014 jich přišlo 17 276.

Nejdelší koupací sezonu ve Zlíně ovšem tradičně mívají Lázně Kostelec. Tamní vyhřívávaný bazén je přístupný už od začátku května a otevřený bude minimálně do konce září. (pst)

2 | Filmovým festivalem ožije celé město

Zlínským filmovým festivalem bude opět žít celé město. Koncerty populárních kapel i klasické hudby, ale také speciální tematické večery jsou jen zlomkem toho, co vedle bohatého filmového programu přinese nacházející 56. ročník.

Monkey Business, Slza, Čechomor, Richard Müller nebo Pavel Šporcl - to jsou jen některé hvězdy doprovodného programu Zlín Film Festivalu. Tyto a další akce si mohou návštěvníci užít od 27. května do 3. června.

„Kromě tradičních večerních koncertů a show v Open Air zóně nabídneme návštěvníkům i další mimořádně zajímavé akce,“ uvádí výkonný ředitel festivalu Martin Pášma. „Za zmínku stojí určitě koncert Pavla Šporcla, recitál šansonů Chantal Poullain, dětské baletní představení Špalíček nebo divadelní hra Poslední trik Georgese Mélièse v podání Divadla Drak. Nově také veřejnosti umožníme vstup na slavnostní večery spojené s hlavními festivalovými tématy,“ dodává.

V neděli 29. května je na programu Pocta velikánům k osmdesátému výročí založení zlínských ateliérů v Kongresovém centru Zlín. V podání Filharmonie Bohuslava Martinů si zde hosté poslechnou Perskou suitu významného skladatele filmové hudby Zdeňka Lišky. Ve vzpomínkách a fotografiích se také ohlédnou za historií zlínského filmového studia.

Čtvrteční večer 2. června bude potom patřit Francii. Zazní francouzská filmová hudba v podání Filharmonie Bohuslava Martinů a recitál šansoniérky Malaurie Duffaud.

Kouzelnou atmosféru Francie nabídne také Francouzská ulička na pěší zóně mezi náměstím Míru a tržištěm Pod Kaštany.

Celý festivalový týden si tam pochutnáte na francouzských sýrech, klobáskách, vínech a dalších dobrotách. Uličkou se ponese vůně levandule a hudba, takže každý večer si můžete přijít zatancovat. (red)



Foto | Zlín Film Festival

Zlín
MAGAZÍN VÁS

Chcete inzerovat v Magazínu Váš Zlín? Kontaktujte naše inzertní poradce

Michal Novák
telefon: 739 724 774
e-mail: novak@regvyd.cz



Vladimír Musial
telefon: 606 792 490
e-mail: musial@regvyd.cz



Hledáme nového člena do našeho obchodního týmu. Kontaktujte nás!



3 | Nová aplikace pro Zlíňany i turisty

Od května město Zlín spustilo mobilní aplikaci inCity. Přináší tak veškeré informace z městského webu www.zlin.eu a turistického portálu www.ic-zlin.eu na jednom místě.

Úřední deska magistrátu, kontakty či přístup k formulářům, to je jen zlomek toho, co mobilní aplikace nabízí. K dispozici je také aktuální dopravní situace ve městě i možnosti parkování. „Uživatelé se mohou aktivně zapojit k zlepšení života ve městě, například nahlášením závad nebo předložením podnětů a návrhů na jeho vylepšení přímo přes aplikaci,“ vysvětluje radní Josef Novák.

Aplikace má být velkým přínosem i pro novou turistickou sezonu. Nabízí řadu praktických informací, které mají návštěvníci okamžitě k dispozici. Přes aplikaci je možné vyhledat festivaly, výstavy, koncerty a další kulturní akce ve městě. Přináší také přehled hotelů, penzionů, restaurací a barů.

„Turisté tak mají online informace o nejzajímavějších památkách, jejich otevírací době, vstupném a slevách. Součástí průvodce je i navigace, která je dovede k hledanému místu,“ uvedla Eva Manišová, která má na magistrátu na starosti turistický ruch.

Nová aplikace je zdarma ke stažení pro chytré mobilní telefony s operačním systémem Android a iOS. (pst)



Foto | Pivňabay

4 | Vznikla poradna pro ty, kdo pečují o nemocné Alzheimerem

Od prvního květnového týdne nabízí své služby občanům kontaktní místo České alzheimerovské společnosti. Nachází se ve zlínské Naději na Jižních Svazích.

„Kontaktní místo je určeno všem, kteří potřebují pomoci ve složitých situacích péče o nemocného s Alzheimerovou chorobou,“ uvedla Jana Chovancová, vedoucí Domu pokojného stáří Naděje Zlín.



Odborně proškolené poradkyně jsou po předchozím objednání k dispozici vždy ve čtvrtek od 15 do 17 hodin v prostorách Domu pokojného stáří na Jižních Svazích.

Zájemcům také nabízí testování paměti a jednou za dva měsíce pravidelné setkávání skupiny pečujících o blízké trpící stařeckou demencí, nejbližší setkání je ve čtvrtek 9. června.

V kontaktním místě jsou k dispozici také odborné materiály České alzheimerovské společnosti. „A co je nejdůležitější – nabízíme odbornou pomoc, podporu, povzbuzení i doprovázení obtížnými situacemi,“ doplnila Jana Chovancová.

Podrobnější informace na www.nadeje.cz/zlin nebo na telefonu 575 758 131. (red)

Foto | Pivňabay

5 | Historickými autobusy do vozovny, archivu i k hasičům

Dopravní společnost Zlín – Otrokovice chystá na sobotu 11. června od 9 do 16 hodin Den otevřených dveří. Zvláštní autobusová linka jej spojí také se dny otevřených dveří v sídle Hasičského záchranného sboru Zlínského kraje ve Zlíně a ve Státním okresním archivu ve Zlíně-Klečovicích. I tam budou celý den probíhat zajímavé akce pro veřejnost.

Na další speciální lince od Sportovní haly do vozovny dopravního podniku na Podvesné budou jezdit historické autobusy a trolejbusy. Doprava těmito zvláštními linkami bude bezplatná.

„V areálu vozového depa čeká na účastníky již poměrně ustálený a každoročně oblíbený program. Prohlídka dispečinku, prohlídka vozidel, dílen, technického zázemí, průjezd myčkou, ale také hry a soutěže pro děti, občerstvení, nafukovací balonky,“ uvedl ředitel dopravní společnosti Josef Kochaň. Pět historických vozidel zapůjčí do Zlína Technické muzeum Brno. (pst)



Foto | Pavel Štojar

INZERCE RV1600432/01



Realitní kancelář

- zprostředkování koupě a prodeje nemovitostí
- výkup nemovitostí za 100 % znaleckého posudku
- řešení exekucí
- zastupování na dražbách
- vypořádávání spoluvlastnických podílů

Specializujeme se na prodej bytů po nově provedených kompletních rekonstrukcích

Nenabízíme tradici, nabízíme kvalitu

Tel.: 776 797 007, www.g2reality.cz

G2 Reality s.r.o.

HLEDÁME NOVÉ REALITNÍ MAKLĚŘE
ROZŠÍRUJEME NÁŠ ÚSPĚŠNÝ TÝM
MOŽNOST PRO ZKUŠENÉ I NOVÉ REALITNÍ MAKLĚŘE

- vše potřebné naučíme, zaškolíme, vyvíjíme
- nenabízíme tradici a certifikáty, nabízíme profesionalitu, odbornost a kvalitu
- nabízíme velmi nadstandartní
- spolupráce s profesionály

PŘIDEJTE SE K NÁM!

PRO VÍCE INFORMACÍ ZAVOLEJTE: 776 797 007 NEBO NAPIŠTE NA E-MAIL: INFO@G2REALITY.CZ

Pokud se pustíte do opravy bytu nebo domu či do stavby nového, budete toužit po tom, aby vše bylo podle vašich představ. Když už do svého nového domova investujete, tak si jej pečlivě plánujete.

| PAVEL STOJAR

Jednou z věcí, na které lidé mnohdy nekladou až tak velký důraz, jsou interiérové dveře. A je to škoda. Mají velký vliv na vzhled i funkčnost bydlení.

„Ke každému interiéru se hodí odlišné dveře, každému člověku vyhovují jiné. Společnost HANÁK NÁBYTEK nechrlí tisícové série dveří, ale naopak se je snaží přizpůsobovat co nejvíce konkrétním přáním zákazníků. HANÁK nábytek, to už dávno nejsou jen kvalitní designové kuchyně. Dovedeme vybavit celou domácnost,“ říká Michaela Kopecká, majitelka interiérového studia nacházejícího se nedaleko Městského divadla na třídě Tomáše Bati.

Proč jsou podle vás dveře v bytě tak důležité?

Dveře byly dříve vnímány jako čistě stavebně-truhlářský výrobek sloužící k oddělení jednotlivých místností. Jejich funkce byla zredukována na otevírání a zavírání a výběr barvy na „nějakou neutrální“. Při řešení stavby nebo rekonstrukce je třeba vybrat a rozhodnout o velkém množství položek a zákazníkům už mnohdy nezbývaly síly zabývat se speciálně dveřmi. Dnes si stále více lidí uvědomuje, že dveře v interiéru nejsou jen funkčním, ale také designovým prvkem, jehož výběr může jinak pečlivě laděný interiér podtrhnout nebo rozbít. Proto si na výběr dveří vyčleňují nejen čas, ale i finance a objevují kvalitu jako investici, která se vrátí nejen v životnosti, ale také v komfortu každodenního užívání.

Dveře značky HANÁK ale zatím nejsou příliš známé...

Firma HANÁK NÁBYTEK začala vyrábět interiérové dveře před pěti lety, jako pomyslnou třešničku na dortu k již nabízenému nábytku pro celý interiér. Zákazníci, kteří navštíví naše studio, tady mají možnost zařídit si svůj domov od botníku v předsíni, přes kuchyňskou linku, obývací stěnu až po dětský pokoj a to vše propojit stylově i barevně sladěnými dveřmi. Tento koncept v konečném důsledku šetří zákazníkovi čas i peníze. Stojíme si za precizní výrobou a kvalitou výrobků firmy HANÁK, a proto na nábytek i interiérové dveře poskytujeme pětiletou záruku.



Vzhled a funkčnost nedoceňují. Interiér



Co by zákazník neměl při správném výběru dveří opomenout?

Štěstí přeje připraveným, a proto je lépe stanovit koncepci interiéru už v rané fázi stavby, což mnoha lidem, kteří běhají mezi úřady, projektantem, stavební firmou a bankou přijde nemožné. Pokud si i přesto najdou chvíli na návštěvu našeho studia, pomůžeme jim s dispozicí celého interiéru a při následném zařizování pak nemusí sahat po kompromisních řešeních. A to se týká především dveří, kdy správně připravený stavební otvor odpovídající zvolenému typu zárubní a rozměrům ušetří mnoho času a starostí. Volit může zákazník dveře až do výšky 270 centimetrů.

A jak je to u dveří do rekonstruovaných domů a bytů?

Možnosti jsou omezenější. Například zakomponovat do staršího bytu skryté hliníkové zárubně, díky nimž dveře efektně splývají se stěnou, je kvůli nerovnostem a omezeným možnostem v překladech daleko náročnější než použití klasických obložkových zárubní. Někteří zákazníci navíc zatím mají ke skrytým zárubním nedůvěru, není to ještě úplně běžná věc. Kdo ovšem preferuje moderní interiéry, bývá nadšený. Je to prvek, který váš byt velmi ozvláštňuje a dodá mu eleganci.

Samozřejmě, kromě funkčnosti je důležitý i vzhled...

Nejde jen o to, udělat dveře, které jsou krásné na první pohled. Velice důležité jsou zdánlivé detaily, kterými se odlišujeme. To poznáte ve chvíli, kdy dveře otevřete a zjistíte, zda sedí panty, jestli precizně funguje klika a zámek. Stejně tak si můžete všimnout, zda jsou i tyto detaily vzájemně barevně vyladěny. A nejde samozřejmě jen o dveře.



dveří lidé často tím může utrpět



Všechny věci v interiéru spolu souvisí, musíte ho vnímat jako celek. Důležitá je pro nás vzájemná harmonie a jednotnost interiéru. Někdy přijdete do bytu, kde mají dveře povrch z buku, kuchyň z olše a k tomu oranžový obyvák pořízený v nějakém řetězci, doplněný zeleným kobercem. Ale je samozřejmě věcí každého člověka, co se mu líbí...

Takže co dveře to unikát podle konkrétního interiéru? Žádá se velkosériová výroba?

Nechceme se podbízet davům a vyrábět tisíce dveří denně. To není naše cesta. Společnost HANÁK NÁBYTEK od počátku razí filozofii zakázkové výroby. Prvořadě jsou pro nás představy a potřeby konkrétních zákazníků. Dokážeme jim splnit skoro vše, pokud tedy jsou jejich nápady v souladu s technologickými možnostmi výroby a neomezují funkčnost dveří. Snažíme se hrát si s detaily a přitom dojít ke správnému řešení, ze kterého bude mít klient radost. Chceme, aby lidé bydleli lépe a abychom si zasloužili jejich důvěru.

Kvalitní interiérové dveře ale nejsou úplně levné. Je možné řešit změnu postupně podle finančních prostředků?

Nabízíme vysokou kvalitu, ovšem za odpovídající ceny. Ale proměnu interiéru lze samozřejmě řešit i postupně, pokud zvolíte vhodnou koncepci. Měli jsme například zákazníka, který si koupil celkem 15 dveří, a přitom je objednával postupně, vždy jeden kus měsíčně. Jinému zákazníkovi jsme právě namontovali dvoje dveře a ve výrobě jsou pro něj další dvoje. Celkem jich plánuje koupit 12. Možná bude trvat rok a půl, než ho vybavíme. Ale přizpůsobíme se jeho možnostem. Jen pro představu, po zadání do výroby předáváme zákazníkovi namontované dveře do dvou měsíců.

A co zdravotní aspekty? I ze dveří se přece může uvolňovat formaldehyd či další škodlivé látky...

Uživ vybavení interiéru na naše zdraví se bohužel stále ještě nedoceňuje. Na fotkách v katalogu nebo ve vizualizacích na internetu vypadají skoro všechny výrobky dobře. Jejich reálná kvalita a nezávadnost ale bývá sporná. Společnost HANÁK NÁBYTEK kromě vysoké úrovně designu vždy dbá na kvalitu zpracování a zdravotní nezávadnost vstupních materiálů. Díky uzavřeným hranám vynikají interiérové dveře odolností proti vlhkosti i proti vysokým teplotám. Na výrobu používáme stejný oboustranný lak nebo přírodní dýhu, které se osvědčily u kuchyní HANÁK. Žádné lamino, fólie či umělá hmota. Interiérové dveře vyrábíme bez subdodavatelů, nevznikají tak problémy v kvalitě výroby a termínech dodání. Nakupujeme jen kování a zámky. Výrobní proces máme stoprocentně pod kontrolou, veškerý vývoj a výroba probíhají v našem závodě v Popůvkách u Kojetína. Díky tomu nabízíme skutečnou kvalitu za dostupné ceny.

Kde si lidé mohou interiérové dveře HANÁK prohlédnout?

Uvědomujeme si, že pro zákazníky je důležité mít možnost si na kvalitě interiérových dveří sáhnout a vidět ji na vlastní oči. Navštívit nás mohou v našem studiu na třídě Tomáše Bati. Širší expozici interiérových dveří a nábytku HANÁK nyní připravujeme ve spolupráci s Centrem Elements, jehož otevření je plánováno během měsíce července. Lidé si zde budou moci prohlédnout všechny modely našich dveří v různých šířkách, výškách a barevných provedeních. Centrum Elements se nachází v 64. budově bývalého areálu Svit a zákazníci zde kromě značky HANÁK naleznou kompletní sortiment pro vybavení koupelen, podlah, vytápění nebo vybavení pro inteligentní domácnost včetně kompletního poradenství, konzultace a servisu.



HANÁK interiérové studio, s.r.o.

Třída Tomáše Bati 3684, Zlín

+420 604 449 582, info@hanak-zlin.cz, www.hanak-zlin.cz

Otevřeno: pondělí až pátek 9-12 a 13-18 hodin, sobota 9-12 hodin

Péče o matku a dítě

Předporodní kurz

Masáže pro těhotné

Cvičení pro těhotné

Cvičení po porodu

Navštěva v domácnosti porodní asistentkou

Kurz posilování pánevního dna

Kurz správné manipulace s dítětem

Poradna psychomotorického vývoje

Cvičení s dětmi

Masáže děti a kojenců

Kontakt:

Pua centrum regenerace s.r.o.

Bc. Hana Janoušková

registrovaná porodní asistentka

tel: 777 027 431

e-mail: info@puacentrum.cz

www.puacentrum.cz

www.facebook.com/puacentrum

Centrum, které si Vaše děti prostě zamilují ...

Od roku 1993 pomáháme rodičům učit své děti objevovat svět na suchu i ve vodě. Odborně školené instruktorky s certifikáty k jednotlivým aktivitám vás provedou celým krásným obdobím života - od přípravy na porod, přes první krůčky a spoustu zážitků nejen ve vodě, až po odchod dětí do školy.

- dvě specializovaná centra
- kvalita, historie - 23 let reálných zkušeností
- péče od těhotenství až do předškolního věku
- cvičení, masáže, plavání, poradny ...



BC NEKKY I

Hradská 888, 760 01 Zlín

tel.: +420 736 520 409

+420 577 599 933

BC NEKKY II

Valachův Žleb 5371, 760 05 Zlín

tel.: +420 736 520 494

KURZY PRO
TĚHOTNÉ

MIMINKA
A
RODIČE

PLAVÁNÍ
S
DĚTMI


NEKKY
baby club

www.nekky.cz

Praktické rady při péči o nejmenší děti

První rok života dítěte má klíčový význam pro jeho další vývoj, neboť se v jeho průběhu vytváří základy vědomostí a schopností ve všech oblastech psychomotorického vývoje. Ve spolupráci se Zlínským Baby clubem Nekky jsme pro vás připravili několik základních rad důležitých pro toto období vašeho dítěte.

| REDAKCE

„Abychom miminko ujistili, že je vše jak má být, a zároveň mu ulehčili porodní adaptaci v prvních dnech, kdy je na světě, je důležité při péči o něj vycházet z potřeb a pocitů z období v bříšku. Je třeba si uvědomit, jak bylo uložené v děloze, co vše cítilo a vnímalo,“ zdůrazňuje laktační poradkyně Kateřina Francová z Baby clubu Nekky.

Prostředí a pocit bezpečí

Uvědomte si, jak dlouhou dobu vaše miminko strávilo v plodové vodě. Znamenala pro něj měkký prostor a pohodlí. Tuto potřebu můžete v prvních týdnech života novorozence dostatečně nahradit používáním hnízdečka a zavinovaček.

Schoulená poloha, v níž bylo dítě uloženo v děloze, je důležitá zejména při manipulaci, a to zvláště při zvedání, pokládání a nošení miminka. Vyvarujte se záklonům hlavičky. Ohraničený omezený prostor má pro dítě velký význam z hlediska pocitu bezpečí, nejpotřebnější je zejména při spánku, kojení a koupání.

Pro klidný spánek je ideální měkký a zpočátku omezený prostor. V koši nebo v postýlce je vhodné použít hnízdečko, nebo zavinovačku, miminko ukládat do mírně zvýšené polohy, na bok.

Snažte se také udržovat tlumené světlo, zvláště při spánku, relaxaci a neklidu miminka.

Při bdění miminka pravidelně střídějte jednotlivé polohy a strany. Autosedačky a lehátka používejte jen na dobu nezbytně nutnou.



Co je v prvních měsících víc než hřejivá náruč matky?

Foto | Baby club Nekky

Těsný kontakt, jistota doteku

Rytmus dýchání a tep srdce matky provázel dítě po celou dobu v děloze. Dopřejte proto miminku vaši náruč podle jeho potřeby. Pokud je v prvních dnech po porodu neklidné a uplakané, nechte je opětovně poslouchat vaše srdce a dech, pokládejte je na hrudník, dopřejte mu kontakt kůže s kůží. Například přiložením dítěte v pleně na obnažený hrudník. Ujistěte je tak, že jste tu stále pro něj.

Čím hůře se dítě adaptuje na svět, tím více potřebuje pocit jistoty, pravidelné rituály a sociální vazby. Novorozenec mnohdy jen potřebuje ujistit a ubezpečit, že tu pro něj jste.

Výživa, kojení

Jednou ze základních potřeb dítěte je výživa. V prvních týdnech života je nejpřirozenější stravou mateřské mléko a je důležité snažit se maximálně podpořit kojení. Dát dítěti dostatek příležitostí a času, aby vše zvládlo a naučilo se to. To znamená nemást je dudlíkem, ani lahvičkou. V případě problémů s kojením se snažte vyhledat kvalitní pomoc, například v laktační poradně Baby clubu Nekky.

Psychomotorický rozvoj

Pohybový vývoj dítěte je ovlivněn mnoha faktory, jedním z nich je správná manipulace při běžných denních činnostech a způsob, jakým rodiče motivují a rozvíjejí děti.

Nejnovější studie ukazují, že nesprávný vývoj svalů v kojeneckém věku je důvodem potíží pohybového aparátu v pozdějším dětství i v dospělosti. Důsledky mohou být vadné držení těla, skolióza páteře, ploché nohy, vady řeči, poruchy učení.

Rodiče znají své děťátko nejlépe, proto mohou včas odhalit i velmi jemné změny ve vývoji. Je tedy důležité znát nejen to, jaké dovednosti v jednotlivém období by dítě mělo zvládnout, ale i v jaké kvalitě.

V případě nevhodné stimulace, předčasné motivace k pohybu, nevhodného zařazení nějaké pomůcky můžeme kvalitní motorický vývoj ovlivnit velmi negativně.

Při stimulaci motorického vývoje je důležité pravidelně dítěte polohovat na záda i na bříško. Krátce, 5 krát denně a bez pleny na vhodnou podložku, přiměřeně měkkou a rovnou, aby mohlo posilovat svaly celého trupu a nastartovat kvalitní motorický vývoj.

Jak zklidnit plačící miminko?

Vaše miminko usedavě pláče a vy už opravdu nevíte, co dělat. Co teď? V první řadě je třeba zachovat klid a uvědomit si, že pláč je sice projevem nelibosti, ale dítě nám tím především dává najevo, že něco potřebuje.

Pokud má uspokojeny základní potřeby, jako je hlad nebo pocit jistoty a bezpečí, chce často jen ujistit, že jste v blízkosti.

Jestliže se probouzí po krátké době ze spánku nebo se snaží usnout, stačí i hlasové ujištění pššš, sss, ššš či lehký fyzický dotek. Není potřeba je hned brát do náručí.

Ale co pomůže, pokud je dítě stále neklidné a pláče?

1. Pohupování

Rytmické pohyby jsou pro dítě velmi důležité. U mámy v bříšku se stále houvalo. Velmi jemně a v pravidelném intervalu – na gymbolu, při chůzi z místa na místo.

2. Rytmický zvuk

Zpívejte jednoduchou a stále se opakující melodii, šeptejte miminku do ouška ssss, šššššš, pssss.



3. Dumlání, sání

Některé děti mají velkou potřebu rytmického sání, sání z prsu můžete prostrídat vaším prstem. Dokud se ale nerozběhne dobře kojení, není vhodné nabízet dudlík.

4. Změna polohy

Mnohdy jen dítě potřebuje změnit polohu, uvolnit bříško či nožičky. Při ukládání ke spánku pravidelně miminko polohujte - na záda a na boky. Při nošení střídějte strany a polohy - klubíčko, tygřík a svislá poloha.

Pamatujte na to, že díky pomalým procesům v mozečku dítěti trvá déle, než si uvědomí, že jeho počáteční problém je vyřešen. Je tedy důležité postupovat pomalu, jistě, nestřídat jednotlivé intervence, ale naopak vydržet, než si to dítě uvědomí a zklidní se. (red)

Indii si buď zamilujete, nebo se vám úplně znechutí

Zlínská Filharmonie Bohuslava Martinů letos slaví 70 let od svého vzniku. Vypravila se také na úspěšné turné do Indie. Pro houslistku Ivanu Mikeskovou Kovalčíkovou to byl nezapomenutelný zážitek.

| PAVEL STOJAR

„I pro člověka, který už ledacos viděl a jako muzikant sjezdil kus světa, byla Indie něco úplně jiného. Je to obrovský zážitek poznávat tuto zemi a vstřebávat tamní energii. Zvláštní atmosféru, ovzduší, zvuky, barvy, životní styl. Ta země je svým způsobem omamná, ale zároveň šokující. Člověk to buď přijme a musí si Indii zamilovat, nebo propadne znechucení,“ říká Ivana.

Vy jste si Indii zamilovala?

Musím říct, že příjezd do Indie je pro Evropana opravdu šokující, když vidíte, v jakých podmínkách tam mnoho lidí žije. Přelidněnost číší z každého koutu. Lidé běžně žijí v chatrčích nebo dokonce přímo na ulici. Každý kousek země se někdo snaží obydlet. Parčíky mezi domy, chodníky, dokonce i křižovatky čtyřproudých ulic. Čtyřčlenná rodina si tam prostě natáhne deku a vytvoří si tak vlastní životní prostor, kde jsou doma. A i přes tu obrovskou chudobu jsou spokojení, usměvaví a mají pozitivní energii. To člověk jen tak nevidí.

Měli jsme obrovskou výhodu v tom, že náš dirigent Debašiš Čaudhrí nám byl zároveň skvělým průvodcem. Dozvěděli jsme se věci, které může vědět a prožívat jen člověk, který se v Indii narodil a prožil tam kus života. Nakonec se mi odtamtud skoro nechtělo odjíždět.

A co po hudební stránce?

Celé turné bylo prodchnuto tou zvláštní indickou pozitivní energií. Pan dirigent jí přímo oplýval. Už od první věty, kterou nám řekl. Díky této pozitivní náladě se nám s ním velice dobře pracovalo.

Přivezli jsme tam skladby, které jsou hodně vyhledávané a hrané, Čajkovského a Dvořáka. Pro indické publikum to byl velmi atraktivní program. Účinkovalo s námi i několik místních hudebníků. Zkoušeli jsme s nimi v hudební škole v Kalkatě, kde jsme měli zázemí.

Tamní hudební historie je velice odlišná od naší. Klasická hudba pochází z Evropy a v Indii se jí mnoho lidí nevěnuje. Je pro ně tedy velmi exotická. Byli jsme tam prvním českým orchestrem po skoro šedesáti letech. A i když zájem o klasickou evropskou hudbu rychle roste, stále je hlavním proudem tradiční indická hudba.

Měli jste příležitost si tradiční indickou hudbu zahrát?

Pozvali nás do svých cvičeben na hudební škole a hráli jsme na jejich tradiční nástroje. Bylo to velmi milé. S panem dirigentem Čaudhrím jsme už předtím v Česku dělali dva projekty. Jedním z nich byl koncert na Dvořákově festivalu v Příbrami, kde jsme hráli se sítarem, což je tradiční indický strunný nástroj.

Prý vaše nástroje docela trpěly tavným podnebím...

V takových exotických zemích je to vždy problém. Je tam úplně jiné klima, větší vlhkost vzduchu. Naše dřevo, lepidla a laky na to nejsou stavěné.



Ivana Mikesková Kovalčíková

- Narodila se v roce 1983, pochází z Valašských Klobouk.
- V roce 1999 byla jednou z prvních vítězek prestižní houslové Akademie Václava Hudečka.
- Ve Zlínské Filharmonii Bohuslava Martinů působí od roku 2009. Hraje první housle a je koncertním mistrem. Účinkuje i s jinými hudebníky, například v komorních uskupeních Musica Minore a Due In Eterno.
- Má čtyřletého syna Kryštofa.

Kolegyni se tam dokonce úplně odlepil hmatník, odpadl od houslí. Musela si půjčit nástroj z místní indické hudební školy. Tropické podnebí hodně ovlivňuje i samotný zvuk houslí.

Indie není první nevšední zemí, kde jste hrála...

S naším menším souborem Musica Minore jsem byla v roce 2009 v Mexiku. To byla také hodně zajímavá cesta. Země mnoha rozměrů, která na mě hodně zapůsobila. Zažili jsme tam deštný prales i pouště. Pro muzikanty z Česka je hodně zajímavé Japonsko, protože tam mají naši hudbu i české hudebníky rádi. Byla jsem tam s kvartetem ještě jako studentka Janáčkovy akademie a strávila tam tři měsíce. Potom ještě jednou se Symfonickým orchestrem Slovenského rozhlasu. V Japonsku má evropská hudba na rozdíl od Indie obrovskou oblibu a zázemí.

To je jedna z velkých výhod života muzikanta. Pro normálního člověka jsou to místa mnohdy skoro nedosažitelná. Přitom pokud se poštěstí, můžete se jako kvalitní hudebník dostat třeba do Japonska poměrně často.

Jak prožíváte sedmdesátiny filharmonie?

Je to důležité jubileum spojené s mnoha zajímavými akcemi. Daleko více to ale prožívají kolegové, kteří jsou ve filharmonii třeba už pětadvacet nebo třicet let. Listují publikací vydanou k výročí, vzpomínají na koncerty a osobnosti, které tady za tu dobu potkali.

Máte čas věnovat se svým komorním projektům, jako je Musica Minore nebo Due In Eterno?

Bohužel málo a schází mi to. Samozřejmě, život jde dál, mám rodinu a věci kolem ní jsou důležitější. Po dlouhé době chystáme v červnu s Musicou Minore, což je náš srdcový ansámbl, koncert na Zámeckém kulturním létě ve Vizovicích. Ale prioritou je pro mě teď rozhodně filharmonie a také má rodina.

Projevuje váš syn Kryštof nějaký hudební talent?

Má teprve čtyři. Moc rád zpívá. Hudba je pro něj něco úplně normálního. Oba s tatínkem hrajeme a všichni naši přátelé taky. Je tím prostředím tak ovlivněný, že když jde dědeček do práce, tak mu na rozloučenou říká: „Pěkně si zahráj!“ Přestože dědeček nepracuje jako muzikant.



Hudebníci si pozvali i děti ze slumů, aby jim ukázali nástroje a zahráli

Foto | Martin Bzírský



I když je Indie chudá, vyzařuje z ní pozitivní energie

Foto | Martin Bzírský

Jak vypadá práce filharmonika, když vás lidé nevidí na pódiu?

To, co nám zabere nejvíce času, lidé nevidí, protože se to neodehrává na pódiu, ale doma při osobní přípravě. Jakmile muzikant přijde na společnou zkoušku, musí už svůj part umět. Máme také spoustu koncertů mimo Zlín, Kongresové centrum není jediným místem, kde se filharmonie prezentuje. Je to hraní na letních dirigentských kurzech, mimořádné a výchovné koncerty, vystoupení na festivalech nebo práce na hudebních nahrávkách. Je to povolání náročné na čas a cestování, nemáte volné večery, víkendy a svátky. Přes to všechno je ale práce muzikanta krásná. Člověka citově obohacuje, naplňuje a rozvíjí.

Měla jste jako dítě v rodině hudební zázemí?

Oba mí rodiče jsou inženýři, ale přesto byli vždy srdcem muzikanti. Tatínek uměl na několik nástrojů a při rodinných oslavách se u nás pokaždé hrálo a zpívalo. Doma pod postelí měl schované staré housle a já je jako malá pořád někam nosila. A když v mateřské školce probíhal nábor do základních uměleckých škol, hned jsem chtěla jít na housličky. Muziku jsem milovala od základní školy. Naši mě v tom podporovali a dopadlo to tak, že dva inženýři mají tři děti a ze všech tří jsou muzikanti.

Necítila jste někdy nutkání zkusit muzikantské štěstí v nějakém větším městě nebo třeba v zahraničí?

Zlín je mi blízký, pocházím z nedalekých Valašských Klobouk. Přiznávám, že si někdy říkám, jestli by ještě nebyla šance někam přesídlit. Taková pokušení mívám, ale vždycky je nakonec zaženu. Mám to tady ráda, mám tady svou rodinu a spoustu přátel a navíc zlínský orchestr je v posledních letech skutečně na velice dobré úrovni. Máme spoustu talentovaných mladých muzikantů i zkušených starších hráčů. I atmosféra je v orchestru velmi pozitivní.

Jakou hudbu máte nejraději?

Poslouchám jakoukoliv kvalitní hudbu, na žánru nezáleží. Co se týká klasické hudby, na každém jejím směru je něco krásného, každý je jiný, každý je jinak obohacující a inspirující. Když chci vypnout, klidně si pustím populární hudbu. Hodně se mi líbí francouzská zpěvačka Zaz, která bude letos v prosinci koncertovat ve Zlíně.

INZERCE RV1600101/03



FajnKrmiva.cz
Krmiva pro každého psa a kočku

www.fajnkrmiva.cz

Využijte
dopravu
zdarma!*

Prodej krmiva pro psy a kočky,
výroba a prodej zdravých pamlsků.

Zavolejte nám: 732 962 982

Gahurova 4467, Zlín (naproti GE Money bank)

* Platí pro Zlín a okolí do 15 km. Seznam obcí naleznete na našem webu.



Přijede písničkářka Suzanne Vega

Zlínské Kongresové centrum bude hostit další návštěvu hvězdy světové pop music. V neděli 5. června od 20 hodin vystoupí americká zpěvačka Suzanne Vega, která přijede se svojí doprovodnou kapelou v rámci evropského turné s průřezem největších hitů své dosavadní kariéry.

„Po velmi úspěšném březnovém koncertu Briana Maye máme tu čest nabídnout zlínskému publiku další světové jméno. O potvrzení koncertu jsme jednali zhruba dva měsíce, a osobně si myslím, že i vyprodaný Mayův koncert přesvědčil management Suzanne k potvrzení koncertu v Kongresovém centru. Samozřejmě mě to těší, bylo naším cílem tento koncertní sál takto vytěžovat a přinášet Zlíňanům mimořádně atraktivní osobnosti, a naše snaha se poslední dobou začíná zúročovat,“ uvedl ředitel pořádající Agentury Velryba Michal Žáček.

Suzanne Vega se narodila v Santa Monice v USA. Její debutové album nazvané prostě Suzanne Vega vyšlo v roce 1985. Byl to úspěšný debut - ve Spojených státech sklízela jen pozitivní recenze a ve Velké Británii se dokonce stal platinovým.

Za celou svou kariéru zpěvačka vydala deset alb a mnohé písně z nich okupovaly přední příčky světových hitparád. Autorka takových hitů jako například Luka, Tom's Diner nebo New York is a Woman má Česko v oblíbě. Vystupovala zde doposud nejen na svých koncertech, ale také například jako host Scénických rozhovorů ve Švandově divadle v Praze. Suzanne Vega také byla známa dlouholetým přátelstvím s bývalým prezidentem Václavem Havlem. Více na stránkách pořádající agentury. (red)



Americká zpěvačka Suzanne Vega má Česko ráda

Foto | Agentura Velryba

www.velryba.cz ↗

Ve Štípkě zazpívá Eva Dřizgová-Jirušová

V pořadí druhý koncert nového cyklu Čtvero ročních období se koná v neděli 19. června v 18:00 ve štípském Poutním chrámu Narození Panny Marie.



Zahraje sourozenecké hudební duo Alena Čechová na housle a Petr Čech na varhany. Vystoupí společně s ostravskou pěveckou osobností, sopranistkou Evou Dřizgovou-Jirušovou. Ta je sólistou Národního divadla moravskoslezského a vyhledávanou účinkující na domácích i zahraničních pódii. Za své interpretační umění byla již dvakrát oceněna cenou Thálie.

V programu zazní díla Josefa Klíčky, Camille Saint-Saëns, Tomasa Vitaliho, Julese Masseneta, Charlese Gounoda, Ch. M. Widora a dalších. (red)

www.shk.cz/4 ↗

Zámek hostí výstavu Orbis Pictus Play



Nástroje, na které si jinde nezahrajete. Jak asi budou znít?

Foto | Pavel Stojar

Unikátní projekt Orbis Pictus Play zahájí v prostorách zlínského zámku 20. května stálou expozicí inspirovanou myšlenkami Jana Amose Komenského. Vychází ze známého „škola hrou“ a nabídne návštěvníkům přes 60 interaktivních objektů.

Putovní výstava, která už jedenáctým rokem obohacuje návštěvníky po celém světě, tak nyní najde své nové místo ve zlínském zámku a dočasně také v Krajské galerii výtvarného umění ve Zlíně v prostorách 14|15 Bařova institutu.

Umělecký koncept expozice pochází od Petra Nikla, renomovaného umělce a zlínského rodáka. Tomuto projektu předcházela v roce 2000 výstava Hnízda her v pražské galerii Rudolfinum a v roce 2005 náplň expozice českého pavilonu pro výstavu Expo v Aichi v Japonsku. Vývojový projekt Orbis Pictus Play začal výstavou v Paříži v roce 2006. Tyto expozice zhlédlo téměř 3 miliony lidí.

Objekty od celkem třiceti umělců tvořící zlínskou výstavu,

jsou velmi různorodé. „Na zámku představíme například místnost hudebny s instalací desítek strunných nástrojů. V jednotlivých zámeckých sálech rozehrají sami návštěvníci spoustu zvukových a světelných objektů a poznají hravou formou řadu skrytých souvislostí,“ uvádí ředitelka společnosti Zlínský zámek Jarmila Záhorová. „V rámci doprovodného programu proběhnou nejrůznější workshopy, koncerty, divadelní představení, výtvarné dílny a další aktivity. Vznikat budou postupně nové objekty s cílem expozici dále rozšiřovat,“ dodává ředitelka.

Mezi autory instalací jsou domácí i zahraniční umělci, například Miroslav Černý, Ivan Havlíček, Milan Cais, Michael Delia, Luděk Del Maschio, Mája Dvořáková, Luboš Fidler, Pavel Havrda, Oldřich Hozman, Ondřej Janoušek, Jiří Konvrzek, Petr Korecký, Jaroslav Kořán, Petr Lorenc, Klára Ottová, Ondřej Puchta, Ueli Seiler-Hugova, Quido Sen, Zdeněk Šmíd či Jiří Wald. (red)

www.zlinskyzamek.cz ↗

Kuželna láká na domácí hamburgery

Necelé dva roky trvalo, než pizzerii v Ševcovské ulici změnili noví provozovatelé k nepoznání. Vznikla tady restaurace Kuželna. Někdejší boxy nahradily masivní dřevěné stoly a židle, z oken zmizela ratanová stínidla a před nedávnem byla odstraněna také příčka oddělující stoly od kuželkové dráhy. „Prostor se tak prosvěttil a provzdušnil,“ říká vedoucí Kuželny Marika Zaoralová.

Některé starší dekorace, které dotvářely domáckou atmosféru restaurace, v místnosti zůstaly, například nádoby, zemědělské a kuchyňské náčiní nebo letité rádio. Přibily ale dvě velkoplošné obrazovky a nová je i zahrádka na terase před barem. Kromě kuželek si návštěvníci mohou zahrát i stolní fotbal a šipky nebo si pustit oblíbenou skladbu z jukeboxu.

Podstatná změna čekala i kuchyni. Problém byl hlavně v lidech. „Trvalo nám, než jsme našli dobrého kuchaře. Překonali jsme také potíže s nespolehlivými čiš-



níky. Někdy jsme měli chuť se na všechno vykašlat, ale vydrželi jsme a nyní je situace stabilizovaná. Pozitivně se to projevilo na kvalitě nabízených služeb. Konečně se pořádně rozjždíme,“ dodala s úsměvem Marika Zaoralová.

V kuchyni sází na oblíbenou delikatesu – domácí hamburgery, které jsou kompletně přípra-

vovány kuchaři restaurace. Hosté si tak pochutnají na čerstvě napečených bulkách i na vlastnoručně připraveném mase. Nechybí pořádná porce hranolků a domácí barbecue omáčka. „Hamburgery jsou naše chloubka. O víkendech se jich prodají desítky,“ doplnila vedoucí Kuželny. Jejich hamburgery jsou k dostání i v partner-

ském bistru Vrátnice v bývalém areálu Svitů. Restaurace také začala nabízet pizzu, čímž navazuje na tradici předchozího provozovatele. Další specialitou je 300 gramů vážící steak Kuželna. Kuželna také o pracovních dnech láká na polední menu, kde v nabídce tři jídel převažuje česká kuchyně. V době obědů se restaurace mění na nekuřáckou.

Pro milovníky pív je standardně připravena desítka i dvanačtka, víkendovou nabídku čas od času oživí speciál z některého z minipivovarů.

Večery a víkendy patří na Kuželně dobrému jídlu i zábavě. „Tak 70 procent zákazníků je stálých. Nelze říct, že by nějaká skupina převažovala. Chodí k nám mladí, důchodci i rodiny s dětmi,“ doplnila Marika Zaoralová. (voh)

Restaurace Kuželna
Ševcovská 1556, 760 01, Zlín
739 886 807
www.kuzelnazlin.cz

INZERCE RV1600539/01

4. ZÁMECKÝ GULÁŠFEST
soutěž o nejlepší guláš
28. května 2016
od 10.00 hod.
ZÁMEK HOLEŠOV
slosovateľná tombola o hodnotné ceny
hraje skupina **Texas** / rádio **RockMax**
večerní zábava - **Press Rock & Expo-Pension**
na nádvoří zámku
přihlaš svůj tým: www.holesov.info
vstupné: předprodej 60,- / na místě 90,- / děti do 12 let v doprovodu dospělých ZDARMA
předprodej: MIC Holešov - tel: 571 160 890 / Zelenáčova Šopa Zlín - tel: 603 240 882
on-line vstupenky: www.holesov.info

MKS HOLEŠOV, JOSPO, Salsbury, Tracoma, RTON, Rockmax, Zlínští kuchaři, deník

INZERCE RV1600422/01

SLUNCE
FESTIVAL STRÁŽNICE
7. - 9. července 2016
25 let
Robert Křest'an a Druhá tráva
Malina Brothers • Katka Garcia
Hana a Petr Ulrychovi
Ivan Mládek • Hop trop
Folk Team • Jaroslav Wykrent
Sem tam • Taxmeni • Roman Dragoun
Sima Martausová (SK) • Pavel Helan
Oskar Petr a Kalandra Memory Band
Pozdní sběr • Epydemye • Slávek Janoušek
Janko Kulich a Kolegium (SK) a další
www.festival-slunce.cz
www.gig.cz www.MusicOpen.cz www.beatpoint.cz



IN TACT
svět jazyků

V Anglii jsem
konečně začal
mluvit anglicky!

AKCE
TORBAY, ANGLIE
KURZ PRO MLÁDEŽ
12 - 17 LET
2 TÝDNY OD 38 710 Kč!

INTACT jazykové kurzy v zahraničí

www.intact.cz

800 555 700 26 LET TRADICE 13 JAZYKŮ 40 ZEMÍ

G2 Rekonstrukce s.r.o.

Stavební firma

Provádíme:

- kompletní, i částečné rekonstrukce bytů a interiérů
- rekonstrukce bytů „na klíč“ od návrhu, demontáže, dodání materiálu, celkové stavební realizace včetně elektra, vody, odpadů, topení, nových omítek, realizace bytového jádra, dodání a montáže podlahy a dveří, montáže kuchyně, skříní až po závěrečný úklid
- **zdarma** nabízíme nezávaznou konzultaci rekonstrukce spolu s cenovou nabídkou
- nabízíme vysokou kvalitu za nízkou cenu.

Tel.: 776 797 007
www.g2rekonstrukce.cz

AGENTURA VELRYBA ve spolupráci s MKS Holešov

uvádí 6. ročník rodinného festivalu

6.

HOLEŠOVSKÁ REGATA

ZAHRAZÁMKU HOLEŠOV

za VÝHODNÉ CENY jen do konce KVĚTNA! vstupenky

PÁTEK 17.6.
speciální festivalový set

SOBOTA 18.6.

NO NAME TATA BOJS

HRUZA MICHAL
Aneta Langerová * Jelen *
a další kapely

* NEBE
* Elko
Band
* Street69

PŘEHLÍDKA NETRADIČNÍCH PLAVIDEL * MISTROVSTVÍ HOLEŠOVA (A SVĚTA)
V PŘEJEZDU VODNÍ LÁVKY * pestrý doprovodný program pro malé i velké!

Podrobnosti na webu

www.HolesovskaRegata.cz | Vstupenky: TICKETPRO / TICKETPORTAL / TICKETSTREAM



Hlavní partner:



Mediální partner:



Partner:



Filharmonie trhá divácké rekordy

Počet návštěvníků koncertů zlínské Filharmonie Bohuslava Martinů stále roste. V minulé sezoně jich bylo asi 45 tisíc, letos by se jejich počet měl zvýšit odhadem ještě asi o pět tisíc.

V končící jubilejní 70. sezoně filharmonie byla většina večerních koncertů vyprodaná. „Průměrná návštěvnost koncertů překonává kapacitu, která je 761 míst,“ řekl ředitel filharmonie Josef Němý.

Novinky sezony

Novinkou další sezony, která začne v říjnu, bude nová abonentní komorní symfonická řada. „Jako sólisté v ní budou vystupovat naši hráči. V orchestru se ukazuje stále více osobností, chceme jim dát příležitost,“ vysvětlil ředitel.

V nové sezoně se ale také asi o pětinu zvýší cena předplatného i vstupné na koncerty takzvané populární řady, která je hojně na-

vštěvovaná. „Důvodem je finanční náročnost připravovaných projektů,“ podotkl Josef Němý.

V této řadě v příští sezoně zazní například hudba z filmů Juraje Jakubiska, popové a rockové skladby v programu Top pop, známé muzikálové melodie či jazzové kusy.

Snahou filharmonie je podle šéfdirigenta Vojtěcha Spurného, který s orchestrem začal spolupracovat loni, rozšířit repertoár z hudby 19. století do minulosti i současnosti.

České symfonie a Bachové

Jeden večer bude věnován Josepchu Haydnovi, orchestr také zmapuje českou symfonickou hudbu od 18. do 19. století. Zazní i Symfonie A dur Jana Křtitele Vaňhala. „Hrává se velice málo, vznikla někdy kolem roku 1770. Takzvaný vídeňský klasicismus by nebyl myslitelný bez českých prvků. Vaňhal byl ve své době ve-



Šéfdirigent Vojtěch Spurný

Foto | Archiv Filharmonie Bohuslava Martinů

dle Haydna a Rosettiho považován za nejdůležitějšího skladatele symfonií. My jsme to dnes už skoro zapomněli, proto bych rád připomněl jeho význam,“ dodal dirigent Spurný.

V Kongresovém centru zazní také Mahlerova symfonie číslo 3 d moll, na programu bude i Koncert pro dva klavíry se sólisty Ivem Kahánkem a Janem Simonem. Objeví se i neobvyklé nástroje, poprvé bude na programu koncert pro saxofonový kvartet. Dirigent Spurný připravuje také cembalový recitál s hudbou rodiny Johanna Sebastiana Bacha. „Jde o jedenáct skladatelů s příjmením Bach, nejen Bachovi synové, ale také bratrance, předchůdci, strýčkové,“ přibližuje Vojtěch Spurný.

S filharmonií vystoupí i v nadcházející sezoně světově respektovaní sólisté – violista Maxim Rysanov, houslista Andrej Baranov či basista Jan Martiník. (red)

INZERCE RV1600479/01

PŘEDPLATNÉ

71. KONCERTNÍ SEZONA

2016 / 17



30.5.2016

PRODEJ PŘEDPLATNÉHO

3.8.2016

PRODEJ VSTUPENEK

2.5. – 27.5.2016

REZERVACE PRO ABONENTY

www.filharmonie-zlin.cz

Začalo to reklamou na boty. Zlínský film

Doba, kdy se ve Zlíně točily filmy, nad kterými žasl celý svět, je dávno pryč. Připomenout ji má letošní ročník zlínského filmového festivalu i další akce. Zdejší filmové ateliéry totiž letos slaví 80. výročí od svého vzniku.

| PAVEL STOJAR

Počátky filmové tvorby ve Zlíně jsou spojeny s rozvojem obuvnického koncernu Baťa a jeho potřebou účinné propagace. Vedení závodů tehdy moudře vsadilo na film, jehož obliba tehdy zažívala obrovský boom.

V polovině třicátých let 20. století se do Zlína stěhují mladí a ambiciózní filmaři z Prahy. Vynikající dramaturg, scénárista a režisér Elmar Klos, producent Ladislav Kolda a kreativní avantgardní fotograf, střiháč a kameraman Alexandr Hackenschmied. K těm se později připojuje nadaný odborný učitel Jaroslav Novotný, zakladatel tvorby školního filmu. Ten byl po válce pověřený vedením zestátněných ateliérů.

První byla reklama na Galoše

Jak dnes uvádí jeho syn, filmový historik Jiří Novotný, samotná budova studia byla připravená a realizovaná v baťovském tempu. „Stavba ateliéru byla zahájena na podzim 1935 na Kudlově, dokončena byla včetně části řemeslných prací o osm měsíců později. Projekt navrhoval jeden z významných budovatelů předválečného Zlína, Vladimír Karfík,“ popisuje Jiří Novotný.

Na kopci nad městem tak vznikl ateliér o rozměrech 12,5 krát 18 krát 12 metrů, vybavený moderní snímáčí technikou, laboratořemi a přilehlou čtyřpatrovou budovou s administrativou a dílnami. Jako první zvukový film nového zlínského studia vznikl snímek Podzimní rozmazy. Tuto reklamu na gumové galoše dokončili filmaři na začátku listopadu 1936.

Baťa lákal herce i režiséry

Zlínské filmaři dostali od vedení firmy Baťa dostatečný prostor k experimentování a díky tomu brzy rozsah a význam zdejší filmové tvorby přerostl původní záměr zakladatelů. „Kromě filmů reklamních, které se svou nápaditostí a vysokou úrovní realizace vymykaly evropskému průměru, a také filmů dokumentárních a instruktážních, tak vznikaly filmy školní, vědecko-populární, experimentální, cestopisné a také první pokusy o filmy kreslené,“ vysvětluje Jiří Novotný.

Ojedinelé, vysoce tvůrčí prostředí přivedlo do Zlína i množství dalších umělců a odborníků, vynikajícího fotografa Jana Lukase, kameramana Karla Plicku, profesora filmové techniky Jaroslava Boučka, zvukaře Františka Piláta. Na výrobě reklamních filmů se ve Zlíně podíleli například režiséři Martin Frič a Otakar Vávra, herci Vlasta Burian, Karel Höger, Jindřich Plachta, Jiřina Štěpničková, Jára Kohout a řada dalších.

Vyvrcholením předválečné tvorby byly dva dokumentární filmy Poslední léto s TGM v roce



Světově proslulou osobností se stal režisér Karel Zeman

1937, zachycující poslední dny prvního československého prezidenta a dokumentární drama Krize z roku 1939 o situaci v československém pohraničí v době mnichovské krize. Film se podařilo těsně před příchodem Němců vyvézt posledním letadlem z Prahy přes Paříž do USA. „Film Krize se stal jedním z nejslavnějších a nejcitovanějších dokumentů své doby a odstartoval další životní a profesní dráhu jejího spoluautora, prvního filmaře z Čech a ze Zlína, který získal Oscara, Alexandra Hackenschmieda,“ doplňuje Jiří Novotný.

Kolébka animovaného filmu

Za okupace se do Baťových ateliérů uchýlila řada dalších filmařských talentů. Byl mezi nimi pozdější autor postavičky Krtečka Zdeněk Miler, ale především Hermína Týrlová a Karel Zeman. Zlín se díky nim stal kolébkou českého animovaného filmu. Na Kudlově byl například natočen vůbec první loutkový film u nás – Ferda Mravenec Hermíny Týrlové.

Režisérka Týrlová byla převratná hlavně v tom, že ve svých filmech rozhýbala věci, které nikoho předtím nenapadlo do děje zapojit. Například kapesníky nebo klubíčka vlny.

U animovaného filmu začínal i Karel Zeman, který byl bezpochyby největší osobností v historii zdejšího filmového studia. Přitom k firmě Baťa původně nastoupil jako aranžér výloh. „Jeho filmy jsou od počátku naprosto jedinečné. I on využíval hodně netradičních postupů. Ve filmu Inspirace si dokonce vybral snad nejnáročnější materiál, figurky z foukaného skla,“ podotýká filmový historik Petr Bilík.

Legendární Karel Zeman

Největší úspěch ale Zeman měl, když dal dohromady loutky s živými herci. Pod vlivem tehdy populárních knih s ilustracemi Zdeňka Buriana vznikl v roce 1955 dobrodružný a zároveň naučný film Cesta do pravěku. Zeman tu o desítky let předběhl Stevena



Ve zlínských ateliérech se natočilo přes milion metrů 35milimetrového filmu

Foto | www.ateliery.cz

slaví osmdesátiny



Foto | archiv

Spielberga a jeho Jurský park, přitom musel vystačit s tradiční filmařinou a obejít se bez počítačových kouzel.

Ještě objevnější bylo, když později zasadil živé herce do fantastických kulís ze světa Julese Verne. Sérii těchto filmů v roce 1958 odstartoval Vynález zkázy.

Ve zlínském studiu vznikaly i první české cestopisné filmy.

Dnes nás to možná může překvapit, ale ve své době byly reportáže z cest Hanzelky a Zikmunda nevdaným počinem.

Desítky dětských filmů

Desítky filmů pro děti v kulisovém studiu od šedesátých let natočili Josef Pinkava a Radim Cvrček. Některé z nich dodnes pravidelně nasazují televizní stanice, třeba Cvrčkovu pohádku Za humny je drak. Mnoho jiných, které patří do zlatého fondu českého filmu, ale lidé v televizi nebo v kinech uvidí jen zcela výjimečně. Málokdo třeba ví, že dětské snímky ve Zlíně točil i mistr monumentálních historických dramát František Vlácil, například film Pověst o stříbrné jedli.

Za dobu fungování filmových ateliérů ve Zlíně zde bylo vyrobeno bezmála 1 800 samostatných filmových titulů, tedy více než milion metrů 35milimetrového filmu. Během osmdesáti let své existence přečkalo zlínské studio německou okupaci, požár v roce 1944, minometné ostřelování na jaře 1945 a osvobození, zestátnění československého filmu na podzim roku 1945, únorový puč v roce 1948, sovětskou okupaci v roce 1968, normalizaci v 70. letech, listopadovou revoluci v roce 1989, pád státního filmového monopolu o rok později a následnou privatizaci.

V nových podmínkách se ale postupně stalo nekonkurenceschopným a paběrkovalo na malých zakázkách při výrobě večerníků či televizních seriálů.



Cesta do pravěku byla přelomovým spojením hraného a animovaného filmu

Foto | archiv

INZERCE RV1500832/05



KAMENICTVÍ

web: www.kamenictvi-dione.cz
e-shop: www.pomniky-doplňky.cz
telefon: 778 060 859
e-mail: dione.zlin@gmail.com
prodejna: Dolní Lhota 172 (u Luhačovic)

25. 3. – 30. 6. 2016
AKCE - 30 %

KOMPLETNÍ DVOJHROB OD 40 000 Kč
NABÍZÍME NEJVÝHODNĚJŠÍ CENY V KRAJI
DÍKY VLASTNÍMU ZPRACOVÁNÍ
ŽULOVÝCH BLOKŮ



Původní cena
23 500 Kč
Nyní
9 900 Kč

BROUŠENÍ A IMPREGNACE TERASA

INZERCE RV1600456/01

Rychlá půjčka

- v hotovosti ihned při podpisu smlouvy
- kdykoli, i o víkendu
- žádné skryté poplatky



844 198 198

PROVIDENT

www.provident.cz

Abyste si užili kouzlo lázní, nemusíte

| REDAKCE

Rodinné lázně v Kostelci u Zlína, jejichž historie se začala psát téměř před třemi stovkami let, se specializují na léčbu bolestí kloubů, zad a krční páteře, ale také na revmatismus a kožní onemocnění. Můžete se tady ale také věnovat aktivnímu odpočinku a sportu, třeba na koupališti nebo ve vyhlášeném golfovém areálu.

Slavní návštěvníci

Kostecké lázně mají zvláštní kouzlo. Je to směsice léčivé sirmé vody, magické krajiny i vstřícného personálu rodinných lázní. Toto tajemné kouzlo objevili lidé už dávno. Například v roce 1790 tady nabíral síly přírodovědec Jan Nepomuk hrabě Mitrovský. Život zachránila léčivá voda rakouskému básníkovi Franzu Grillparzerovi, kterého postavily lázně na nohy a zachránily jej pro rakouskou kulturu.

Ne příliš vábně vonící léčivou sirmou vodu z pítka popíjeli herci, spisovatelé, umělci. Léčili se a čerpali inspiraci pro svá díla. Například tady pobýval spisovatel Alois Mrštík, herec Jiří Plachý či arcibiskup Antonín Cyril Stojan. Kouzlo lázní objevují lidé dodnes. Ročně navštíví areál lázní kolem 60 tisíc návštěvníků. Někteří se věnují péči o své zdraví, jiní přijíždějí za sportem a další za rekreací.



Léčebné procedury si návštěvníci užívají v nedávno zrekonstruované budově původních lázní, která se nachází hned vedle cyklostezky

Léčivý pramen

Zdejší sirmé vody využívané k vanovým koupelím jsou opravdovou raritou. Prameny sirmých nebo sulfanových vod vyvěrají na území Moravy od Beskyd po Pálavu. Ovšem právě v Kostelci je koncentrace léčivého sirovodíku nejvyšší. S 10 miligramy sirovodíku v jednom litru je tato mi-

nerální voda vskutku výjimečná. Účinky kostecké léčivé vody ucítíte ještě dříve, než se uložíte do vany. Léčivý pramen totiž páchne po zkažených vejcích. Je to kvůli sirovodíku.

Právě ten blahodárně působí při léčbě pohybového ústrojí a kožních chorob, na které se lázně zaměřují. Sirmá voda prokrvuje

vazy a kloubní pouzdra. Má protizánětlivé účinky, dobře působí i na cévní potíže a velmi prospívá při léčbě lupénky či atopického ekzému.

Bonusem pro hosty je malebná kopcovitá krajina, která obklopuje lázně, a množství sportovních aktivit, které se nabízejí přímo v areálu lázní nebo v jeho blízkosti - od

INZERCE RV1600475/01

**KDYŽ VALAŠSKO
TAK ŠVESTKY**

Sírný pramen plný zdraví

1742
ZALOŽENO

Modrofialové valašské zlato si nyní můžete vychutnat nejen ve slivovici, v knedlicích nebo na koláči. Vyzkoušejte také lázeňské relaxační procedury namíchané ze švestek.

ŠVESTKOVÁ KOUPEL

Koupeľ s lahodným sladkým aroma dozrávajících slív přináší příjemné uvolnění a zbavuje stresu. Švestková koupelová sůl změkčuje pokožku a napomáhá regeneraci fyzických i psychických sil.

ŠVESTKOVÝ TĚLOVÝ ZÁBAL

Sladce provoněné okamžiky dodávají sílu a pohodu ke zvládnání každodenního stresu. Zábál je vhodný na suchou pleť. Obsažené přírodní oleje a vosky tlumí projevy stárnutí, hydratují a zvyšují elasticitu kůže. Neobsahuje žádné konzervační látky.

ŠVESTKOVÝ PEELING

Peeling odstraňuje svrchní zestárlé buňky z nejsvrchnější vrstvy pokožky celého těla kromě obličeje, omlazuje pokožku a dodává jí mladistvý vzhled. Doprovázející příjemné sladké aroma podporuje relaxační účinek procedury. Ošetřená pleť je svěžeji a hebká na dotek. Obsahuje krystaly v roztoku a další přísady, ošetřující ztvrdlou pokožku.

ŠVESTKOVÁ RUČNÍ MASÁŽ

Relaxační masážní olej obsahuje velké množství antioxidantů, čímž brání stárnutí pokožky a napomáhá její regeneraci. Dodává tělu lehkost a pozitivní energii. Charakteristická sladká vůně umocní příjemný dojem z masáže.

Napište si o katalog všech pobytů. Stačí poslat SMS ve tvaru: KATALOG PROCEDUR, jméno, adresa a psč na číslo 777 914 855 nebo totéž na e-mail: procedury@hotel-kostelec.cz

KATALOG
ZDARMA!



Hotel Lázně Kostelec u Zlína
Lázně 493, 76314 Zlín 12
Tel.: 577 152 111, 577 152 152



www.laznekostelec.cz

ze Zlína daleko



ské procedury si tak můžete užít v krásném a moderním prostředí. Zcela nové jsou pochůzné povrchy v areálu koupaliště a také samotná bazénová vana má nový povrch. Pro letošní sezónu přibudou na koupališti dva velké relaxační whirlpools.

Investice do areálu mají i duchovní rozměr. V roce 2015 prošla rekonstrukcí lázeňská kaple Marie Magdaleny, kterou slavnostně vysvětil arcibiskup olomoucký Jan Graubner. Na opravu kaple přispěli svými silami, ale také peněžitou sbírkou, místní věřící. Přístupná kaplička, kde jsou stále hořící svíce a čerstvé květiny, působivě zapůsobí snad na každého kolemjdoucího a místu dává jakousi neuchopitelnou důstojnost.

Novinky jsou také v nabídce lázeňských procedur. „Pro letošní sezónu jsme k současným šedesáti druhům poskytovaných procedur přidali dalších devět. V tomto případě jsme se zaměřili na suroviny přímo valašské. A klienti si tak mohou nově vychutnat švestky a kozí mléko trochu jinak. Připravujeme z těchto surovin koupele, zábaly i masáže,“ dodává manažer lázní Jiří Fadler.

Více o lázních, léčebných procedurách a relaxačních možnostech najdete na webu.

www.laznekostelec.cz ➔

Stále něco nového

V areálu lázní se neustále něco vylepšuje. Nedávno byl zrekonstruován objekt původních lázní v sousedství cyklostezky. Lázeň-



Své tělo můžete zrelaxovat různými druhy masáží

Foto | 2x Hotel Lázně Kostelec

INZERCE RV1600483/01

NOVÉ DOMY KUDLOV

ulice Karmínová

Dokončeno – nastěhování 7/2016

Prohlídky zabydlených domů:

Út 7. 6.	(17:00 až 20:00)	St 8. 6.	(17:00 až 20:00)
Út 21. 6.	(17:00 až 20:00)	St 22. 6.	(17:00 až 20:00)

4+kk 3.549.000 Kč 5+kk 4.836.000 Kč

Prohlídky: 736 611 616

www.zeleneresidence.cz

INZERCE RV1600482/01

VÁŠ SPECIALISTA na dřevěné povrchy

Povrchové úpravy Plus, s.r.o.
Tř. T. Bati 211, Zlín - Louky
+420 605 213 308
+420 731 529 825

PLUS

NÁTĚŘ PRO OCHRANU A ÚDRŽBU TERASY PLUS UV terasový olej T-60

www.barvyplus.cz

NAŠÍ VIZITKOU JSOU
POZITIVNÍ REFERENCE

KONZULTACE ZDARMA

Tisícovka běžců vyrazí do ulic

Událost, jakou město nepamatuje, vypukne ve Zlíně v sobotu 28. května. Tisícovka běžců vyrazí do ulic na první zlínský půlmaraton, který je letos největší doprovodnou akcí filmového festivalu.

| PAVEL STOJAR

„Na trasu jednadvacetkilometrového závodu se postaví tisíc běžců a okolo trati budou další tisícovky diváků. Z důvodu bezpečnosti běžců i diváků bude proto celá trasa pro běžný provoz uzavřena. Tato skutečnost ovlivní na tři hodiny dopravu ve městě, některé silnice budou pro auta zcela neprůjezdné,“ říká hlavní organizátor Bohuslav Komín ze společnosti Běhy Zlín.

Podobná akce se ve Zlíně koná vůbec poprvé a v celém kraji nemá obdoby. „Městské běžecké závody jsou v Česku nyní velmi populární a jsme rádi, že se také Zlín připojil k městům, jako je Praha, Brno či Olomouc, kde jsou tyto akce už řadu let nesmírně úspěšné,“ podotýká Bohuslav Komín.

Start Festivalového půlmaratonu je naplánován na náměstí Míru v 16 hodin, poslední běžec je očekáván v cíli kolem sedmé večer.

Trasy pro všechny

Organizátoři nechtějí dělat závody pro vrcholové sportovce, ale naopak běh zpřístupnit co nejvíce lidem. Proto se poběží na třech vzdálenostech, které by měly umožnit účast i méně trénovaným závodníkům. Nejdelší je půlmaraton, který měří něco přes 21 kilometrů, čtvrtmaraton má 10 a půl kilometrů a třetí variantou je štafeta čtyř běžců po pěti kilome-

trech. A je tu ještě festivalový rodinný běh na 1400 metrů. Velmi přátelský je také tříhodinový časový limit na zdolání půlmaratonu, obvykle to bývá až o hodinu méně.

Trasa běhu je naplánována tak, aby lidem ukázala zástavbu baťovských domků, zahrádky, náměstí Míru s parkem a baťovský průmyslový areál. „Většina mimozlínských vlastně ani netuší, jak areál v současnosti vypadá. Půlmaraton dokáže do města přitáhnout lidi, kteří by se sem jinak nepodívali, ale zároveň místním ukáže jejich město z jiné perspektivy,“ vysvětluje Bohuslav Komín.

Pro diváky bude nejzajímavější samozřejmě start a cíl na náměstí Míru nebo závěrečná část závodu v parku u zámku. Tam budou vyčerpaní běžci rozhodně potřebovat povzbuzení fanoušků. Malebný je úsek na nábřeží, kde se běží po široké cestě podél vody baťovských domků a pod vzrostlými stromy. Velmi atraktivní bude i trasa kolem jednadvacitky v bývalém Svitlu.

Dopravní omezení

Velkou trpělivost budou muset prokázat obyvatelé ulic, kudy se poběží. Nejvíce se to dotkne lidí v centru města na ulicích Vodní, Dlouhá, na Benešově, Fügnerově

a Havlíčkově nábřeží a také v Prštném.

„Rádi bychom požádali hlavně obyvatele dotčených čtvrtí o vstřícnost a shovívavost s dopravní situací, která bude během závodu panovat. Klíčovým problematickým úsekem je samozřejmě frekventovaná Dlouhá ulice.

Bude uzavřena od 15,50 do 18.15. Jakmile proběhne poslední běžec, pořadatelé odklidí zábrany a dopravní značky, aby mohla být ulice okamžitě zprůjezdněna. Díky vstřícnosti Dopravní společnosti se navíc podařilo zajistit náhradní veřejnou dopravu na objízdných trasách,“ vysvětluje Bohuslav Komín.

Abyste nedošlo k problémům, bude se na celé trase závodu pohybovat 130 označených pořadatelů z organizačního týmu, kteří jsou zodpovědní za hladký průběh. Na nejexponovanějších místech budou navíc dopravu řídit policisté.

Populární městské běhy

Lidi, kteří se věnují běhu, v Česku v posledních letech rychle přibývá. Není divu, je to nejlevnější a nejdostupnější sport. Stačí si vzít tenisky, trenýrky, tričko a vyrazit. Do města, po lesních pěšinách, prostě kdekoliv. Velký podíl na nárůstu oblíbenosti běhání mají ale právě běžecké závody ve městech. Zvláště populární pražský maraton.

„Málokdo má rád běhání po tvrdém asfaltu, ale na druhou stranu mají tyto městské běhy neopakovatelnou a těžko popsatelnou atmosféru. Zažil jsem maraton v New Yorku, a to se nedá s ničím srovnávat. Úžasné skupinové nadšení a obrovský pozitivní náboj. Těm lidem jde o to běžet spolu a překonat sebe samotné. Byl jsem na finále mistrovství Evropy ve fotbalu, na velkých koncertech rockových hvězd, cestoval po světě, ale newyorskému maratonu se nic z toho nevyrovnalo,“ dodává Bohuslav Komín.



Útočník Honejsek se po dvou letech vrací do Zlína

Zlínský hokej získal pro nadcházející extraligovou sezonu výraznou posilu. Po dvou letech oblékne dres HC PSG Zlín útočník Antonín Honejsek. Na jaře roku 2014 se výrazně podílel na úspěšné jízdě v play off a zisku mistrovského titulu. Poté odešel do Finska. Ve Skandinávii se ale neprosadil a po návratu do české extraligy hrál za Kometu Brno a Hradec Králové.

„Hledali jsme do sestavy mužstva pro příští sezonu produktivní právě křídlo a příchodem Tondy Honejska se nám tento záměr podařil uskutečnit. Dohodli jsme se na jednoleté spolupráci a věříme, že Tonda naváže na předchozí velmi úspěšné sezony ve zlínském dresu. Jsme rádi za tento návrat, i když jeho odchod do Komety vzbudil svého času zvláště mezi fanoušky silné emoce,“ řekl Patrik Kamas, jednatel PSG Zlín.

Honejsek se v roce 2014 po zisku titulu se Zlínem titul vydal nejprve do finského klubu Espoo Blues. Když tam skončil, očekával se jeho návrat do žlutomodrých barev. Rozhodl se ale pro Kometu Brno, odkud putoval během loňské sezony ještě do Hradce Králové.

„Spálil jsem se, byl jsem tenkrát trochu namyšlený,“ přiznává teď s pokorou čtyřiatřicetiletý útočník. Nezasílá, že chtěl po dvouletém nezdařilém putování zpět do domácího týmu. „Zlín byl pro mě prioritou. Mám tady k tomu vztah, jsem zde doma. Tým vypadá velmi dobře a táhnou ho nyní kluci, kteří byli při mém odchodu na stejné úrovni. Rád bych se mezi ně zařadil,“ dodal mladý hokejista.

Čtyřiatřicetiletý Honejsek je odchovancem prostějovského hokeje, ale už v dorosteneckém věku hrál ve Zlíně. Po účasti na světovém



Zlatý rok 2014

Foto | Zlín Press

šampionátu osmnáctiletých odešel hrát do kanadské ligy WHL za Moose Jaw Warriors. V létě 2011 se vrátil do Zlína a začal pravidelně hrát v české extralize. Během tří extraligových sezon odehrál v nejvyšší soutěži za Zlín 157 zápasů, ve kterých zaznamenal 90 kanadských bodů za 49 branek a 41 asistencí.

Ve spanilé jízdě zlínského týmu v play off 2014 patřil k nejlepším hráčům mistrovského týmu, rok předtím slavil druhé místo. Po zisku mistrovského titulu odešel do Finska, kde se kvůli zdravotním problémům neprosadil, za tým Blues Espoo odehrál jen dva zápasy. Následoval návrat do české extraligy, kde upřednostnil tým Komety Brno a podílel se na zisku třetího místa v extralize. Začátek loňské sezony mu nevyšel, proto následoval z Brna odchod do Hradce Králové. (red)

INZERCE RV1600526/01



Ručně vyráběné pralinky a čokolády dle francouzských receptur

NAŠE BONBONIÉRY... ...VÁŠ ORIGINÁLNÍ DÁREK

- originální dárek pro zákazníky či obchodní partnery
- pralinky v obalech s designem podle vašeho přání
- při dohodnutém odběru jsme schopni vyrobit také originální krabičky

CHOCO BONTÉ

Krakovská 14, 779 00 Olomouc

Telefon | +420 736 642 766; e-mail | obchod@chocobonte.cz; web | www.chocobonte.cz

HouseDeco&Flowers. Květiny, které jinde nenajdete

Zlínské květinářství HouseDeco&Flowers zaujme na první pohled už při vstupu do prodejny, která se nachází poblíž náměstí Míru naproti Zlatému jablku. Kromě pestré nabídky květin nabízí také interiérové doplňky. Vkusně a moderně naaranžované mísy, vázy, květináče.

„Kytice vytváříme na míru podle přání zákazníků a k jakékoliv příležitosti, včetně netradičních originálních vazeb,“ říká majitelka Jana Slavíková.

Květiny dováží z Holandska třikrát týdně a zakládají si na tom, aby se k zákazníkovi dostaly vždy

čerstvé a kvalitní. „Snažíme se nabízet i květiny, které jinde nemají. Rychle vyprodané bývají například rozmanité druhy tulipánů, například unikátní odrůdy frill nebo parrot. Dovážíme třeba i růže, které bez problémů ve váze vydrží krásné 14 dnů. Přitom držíme rozumnou cenovou hladinu,“ doplňuje Jana Slavíková.

Květinářství má nyní lákavou nabídku, za 101 růží zaplatíte zhruba dva tisíce korun. Tyto kytice se těší velké oblibě a zasílají je dokonce až do Brna. Novinkou je rozvoz po Zlíně zdarma při objednávce nad tisíc korun.



Prodejna v Rašínově ulici je i častou zastávkou budoucích manželů, kteří oceňují osobní přístup a širokou nabídku svatebních kytic. Podobně je tomu u interiérů, které HouseDeco&Flowers zkrášluje firmám, ordinacím lékařů nebo i pro magistrát, například při letošním vyhlášení výsledků ankety Sportovec města Zlína. (hv)

HouseDeco&Flowers

Rašínova 71, Zlín
774 792 302, info@housedeco.cz
www.facebook.com/KouseDecoFlowers
Po až pá 9:00 - 18:00, so 9:00 - 12:00

Tomáš Baťa „Neříkej, že to nejde, ...“

POMŮCKA: AES, APE, VRAP	ZŘASENÁ LÁTKA	ČÁROVÉ KÓDY	KOMPAKTNÍ DISK ANGLICKÁ ZKR.	POČET PRSTŮ NA RUCE	POVZDECHNUTÍ	VELIKÁN		INICIÁLY BÁSNÍKA REZNIČKA	ZNAČKA ŠPANĚLSKÉHO VOZU	KÓD BÝVALÉ SLOVENSKÉ KORUNY	OPĚT		AUTOMATIZ. ŽELEZNIČNÍ DOPRAVY ZKR.	INICIÁLY ZÁVODNÍKA ENGEHO	TOPIVO	ČÁST OCEÁNU
NÁSILÍM VLOŽIT							PRAŽ. SPRÁVA SOCIÁL. ZABEZPEČENÍ ZKR.					ČÁST HMOTY RUSKÉ ŽENSKÉ JMÉNO				
1. DÍL TAJENKY							2. DÍL TAJENKY PCHÁČ									
STARÉ ČESKÉ ZÁJMENO			TAHLE PŘÍJEMNÁ				SOUZVUK TŘÍ TÓNŮ OPÁLENÍ							KUŇ KNIŽNÉ INIC. BÝV. POLITIKA RAŠINA		
KVĚTNÍ PRÁŠEK				PROJEV RADOSTI ROZHLAS. NOV. ZKR.					ŘÍMSKÝCH 6 AMERICKÉ OSTROVY			LIDOP ANGLICKY OTÁZKA 1. PÁDU				
	VCHOD	OBYVATEL EVROP. OSTROVA RVAVÍ LIDÉ			NEŽLI ŽLUTOHNĚDÉ BARVIVO			VOJENSKÉ OPEVNĚNÍ CHLAPECKÉ JMÉNO							PŘIJÍMAT DO KŘEŠT. OÍRKVE	KVALITNĚJŠÍ
MĚSTO OKRESU BRUNTÁL						SESTRA MATKY POSTOJ					INIC. SKLAD. DVOŘÁKA ORGANIZACE SPOJ. NÁR.			INIC. REŽIS. LAMAČE DOMOV ANGLICKY		
PŘÍVLASTNOVACÍ ZÁJMENO				ZNAČKA KILOPONDU KINO ZASTAR.			CITOSLOVCE VYTAHOVÁNÍ SACHOVÁ VÝHRA					PŘÍTOK LABE STAROŘÍMSKÁ MINCE				
ZVUK TROUBENÍ TRUBKY			CHEMICKÝ PRVEK NÁRODNÍ KNIHOVNA				ÚŘAD PRO LETECT. USA CHEM. ZN. TANTALU						OSVĚDČENÍ O TECH. PRŮKAZU SCHOPNOST			
UČEDNÍCI					3. DÍL TAJENKY											
PŘEDPONA SOUSTAVY SI						ÚTOKY						DROBNÉ NEČISTOTY				

Vyluštěnou tajenku pošlete do 6. června na e-mail info@vaszlin.cz.

Vylosovaného výherce oceníme.

Tiráž | Magazín Váš Zlín

Měsíčník Magazín Váš Zlín vydává Regionální vydavatelství, s. r. o., Krakovská 201/14, 779 00 Olomouc – Nové Sady, IČ: 27846717, DIČ: CZ27846717 | Místo vydávání: Zlín | Šéfredaktor: Pavel Stojar, telefon 734 580 104, e-mail stojar@regvyd.cz | Nevyzádané příspěvky nevracíme | Neoznačené fotografie jsou z archivu redakce | Inzerce: Michal Novák, telefon 739 724 774, e-mail novak@regvyd.cz; Vladimír Musial, telefon 606 792 490, musial@regvyd.cz | Náklad: 36 000 výtisků | NEPRODEJNÉ | Distribuce: Česká pošta, s. p. | Reklama na dodávky časopisu na čísle 739 724 774, případně na e-mail info@vaszlin.cz | Tisk: Regionální vydavatelství, s. r. o. | DTP: Josef Omelka, Studio 87, spol. s r. o. | Korektury: Marek Adamík | 15. číslo | Vychází 16. května | Uzávěrka dalšího čísla 9. června | MK ČR E 22034 |

OD 13 vám přináší: Jarní refresh ve Fit Foodie Restaurant

13
OBCHODNÍ DŮM

V kuloárech zlínské gastronomie se šušká o nově otevřené restauraci porostlé mechovými stěnami s nabídkou fit jídel. Vegetariáni, vegani, vitariáni, či snad breathariáni? Nikoli! Co je vlastně Fit Foodie?

I steaky máme!

„Myšlenka restaurace s FIT konceptem se zrodila z lásky ke zdravému, přitom chutnému stravování. Naším cílem bylo dopřát lidem nutričně vyvážená jídla na každý den. V hojně míře využíváme nabídku lokálních dodavatelů farmářských produktů. Rovněž pracujeme s tzv. „superpotravinami“, které mají prokazatelné benefity pro naše zdraví i vitalitu. Moderní gastronomii chápeme jako návrat k lehkosti, sezónnosti a kvalitním surovinám,“ popisuje Tereza Vojáčková, jedna z mladých spolujitelů.

Nabídka Fit Foodie Restaurant zahrnuje snídaně, obědová menu, originální dezerty i lehké večere. Zajímavé spojení představují zdravé snacky „s sebou“ v částečně samoobslužných vitrínách. Nechybí ani svěží nápojový lístek. Pokud máte v oblíbě čerstvá smoothie a fresh ovocné šťávy, bude se Vám ve Fit Foodie líbit.

„Toužily jsme vytvořit ve Zlíně příjemné místo, které Vás nabije energií od prvního okamžiku. Nabídku lehkých pokrmů a speciálních nápojů podtrhuje interiér inspirovaný přírodou. V prostoru jsme pracovaly s přírodním kamenem, dřevem a pravým mechem. Na osobitosti Fit Foodie dodaly svítidla Night Birds z ručně zpracovaného recyklovaného skla. Letící hejno nočních ptáků vytvořil český výrobce Brokis,“ doplňuje spolujitelka Magdaléna Papírková. Interiér Fit Foodie vznikl ve spolupráci se zlínskou architektkou Beátou Gistrovou. Rekonstrukce bývalé tovární haly ve 13. budově si vysloužila nominaci v letošním ročníku celostátní soutěže Interiér roku.

Július Löffler - Fit Foodie Chef

„Mnozí se o nás mylně domnívají, že jsme čistě vegetariánská restaurace. Při tvorbě jídelního lístku samozřejmě myslíme i na vegetariány a vegany, nicméně maso hraje v naší kuchyni významnou roli. Na to se snažíme upozornit i v novém ala carte, který je plný salátů, kvalitního masa a také velmi oblíbených fit burgerů. Náš koncept je založený na kombinování libového masa či vegetariánských alternativ se sezonní zeleninou a odlehčenými přílohami. Na své si přijdou i příznivci RAW stravy a to zejména co se týká našich dezertů. Zásadně se vyhýbáme používání bílé mouky stejně tak i cukru a nekvalitním, levným tukům,“ doplňuje šéfkuchař.

Přijďte si k nám zdravě zamlsat.

Těšíme se na Vaši návštěvu, tým Fit Foodie Restaurant.

www.fitfoodie.cz

FIT FOODIE
RESTAURANT



BRILAS
snubní prsteny

**SNUBNÍ PRSTENY ZLATÉ,
STŘÍBRNÉ I OCELOVÉ**

**Jarní novinky
za výborné ceny!**

• NEJŠIRŠÍ NABÍDKA V ČR •

Internetové ceny i na kamenné prodejně
BRILAS, Tečovská 1052, 763 02 Zlín / Tel: 777 44 11 44 / www.brilas.cz

AKČNÍ SLEVY!

**Křovinořezy a další stroje
se slevami až 3.000,- Kč.**

Akce probíhá od 15. 4. do 30. 6. 2016

Patrick
zahradní a lesní technika

PATRICK, s.r.o.
Kvítková 248
760 01 Zlín
Tel.: 577 211 206
724 553 772

www.patrick-zlin.cz

POSTELE ZDRAVÉ SPANÍ • MATRACE

www.zdravespanizlin.cz

e-mail: zdravespanizlin@seznam.cz

ZAPŮJČENÍ MATRACÍ
ZDARMA

www.zdravespanizlin.cz

NAKUPUJTE
U VÝROBCE
**MATRACE
POSTELE
ROŠTY**

VESTAVNÉ
SKŘÍNĚ

ZAKÁZKOVÁ
VÝROBA



ZDRAVÉ SPANÍ, Fryštácká 515, Zlín (směr Lešná), tel.: 792 305 420



MASLEN

SLOVENSKÝ VÝROBCE se zaručenou kvalitou

**LEHKÉ STŘEŠNÍ KRYTINY
TRAPÉZOVÉ PLECHY**

a plotové lamely

USS

U.S. Steel Košice
SLOVENSKÝ PLECH

SYMETRA

AKCE **144,-**
Kč/m²
RAL 3009 a 8017
114,36 + DPH

GAPA

AKCE **144,-**
Kč/m²
RAL 3009 a 8017
114,36 + DPH

ŠKRIDPLECH

AKCE **136,-**
Kč/m²
RAL 3009 a 8017
104,36 + DPH

VEGA

AKCE **136,-**
Kč/m²
RAL 3009 a 8017
104,36 + DPH

UNIPLECH 18
na výběr různé
šířky a barvy dle
dostupnosti
délky 2m a 4m

AKCE **99,-**
Kč/m²
119,79 + DPH

TOPDACH

AKCE **120,-**
Kč/m²
RAL 9005
102,21 + DPH

**TRAPÉZOVÉ
PLECHY
T05, T18, T30
T35, T50, T85
T153,
STEPRO**

AKCE **od 131,-**
Kč/m²
118,31 + DPH

**ŽLABY
A SVODY**

• plast při odběru
kompletního
svodového
systému

AKCE **-50%**

**PLOTVÉ LAMELY
V LESKÉM PROVEDENÍ**

AKCE **37,-**
Kč/m
44,33 + DPH

**NABÍZÍME
VÝHODNOU
SPOLUPRÁCI
PRO
KLEMPÍŘE**



**4m
OHÝBAČKA**

akce SYMETRA, GAPA, ŠKRIDPLECH A VEGA platí pro červenohnědou a hnědou barvu v lesklém provedení

doprava nad 40 000,- S DPH ZDARMA!

PORADENSKÁ ČINNOST, ZAMĚŘENÍ STŘECHY, VYPRACOVÁNÍ KLADEČÍHO PLÁNU ZDARMA!

VÝHODY PLECHOVÝCH KRYTIN MASLEN: • kvalitní plech z USS Košice • záruka až 60 let • zaručená kvalita • široká barevná škála • vícenásobná protikorozní ochrana • barevná stálost • krátká výroba a dodací lhůta • výhodná cena • nízká hmotnost • jednoduchá a rychlá montáž • povrchová úprava až 50 µ • zaměření střechy zcela zdarma a nezávazně!

Provozovna:
Vízovická 442, 760 01 Zlín

www.maslen.cz

maslenzlin@maslen.cz

777 334 305, 777 612 303